

UTILIZACIÓN DE CARPETAS DE TRABAJO REMOTAS EN EL CAT3D.

En las clínicas que tienen uno o varios CAT3D instalados en computadoras que están conectadas en red, puede ser útil que determinadas carpetas de trabajo estén localizadas en un servidor o en otra computadora de la red.

Esto resulta de utilidad en varias situaciones, por ejemplo:

- Si además del CAT3D Full existe un CAT3D simulador, la carpeta RTPIMG puede ser la misma para todas las estaciones, siendo accesada por la red. De esta forma, cuando un usuario del CAT3D cargue una planificación, siempre tendrá la certeza de estar trabajando con la versión más actualizada de la misma.
- El directorio de backup puede estar localizado en otro computador, aumentando la seguridad. Si ocurriera una falla del HD de la computadora del CAT3D, el backup, grabado en otra computadora, será preservado, permitiendo su restauración.
- Los Web Reports pueden ser grabados en una carpeta situada en un servidor, donde puedan ser visualizados desde las computadoras de los médicos que trabajan en la clínica.

La utilización de carpetas remotas por el CAT3D requiere que las mismas estén compartidas con los permisos de acceso necesarios para el buen funcionamiento del sistema. Por este motivo, es importante contar con la colaboración del administrador de la red, principalmente en centros grandes, donde la red local tiene arquitectura y normas de seguridad más complejas.

Configurando una carpeta de trabajo remota.

Los caminos a las carpetas de trabajo del sistema pueden ser configurados en el CatShell, utilizando la opción **File / Change Working Directories**.

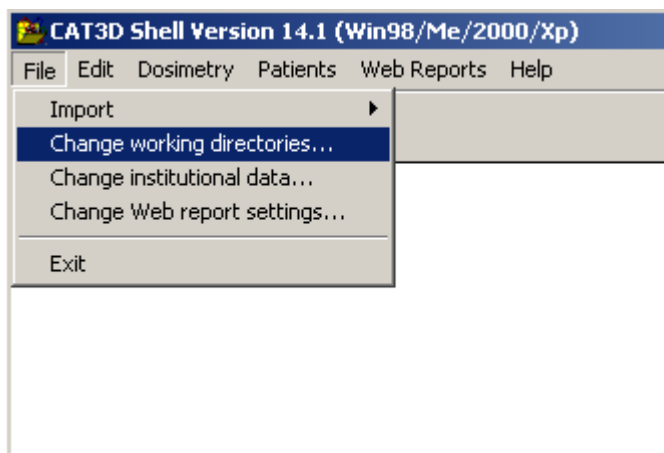


Fig. 1. Opción "Change Working Directories".

Esta opción muestra un diálogo donde pueden ser configuradas las principales carpetas de trabajo del sistema (ver Figura 2).

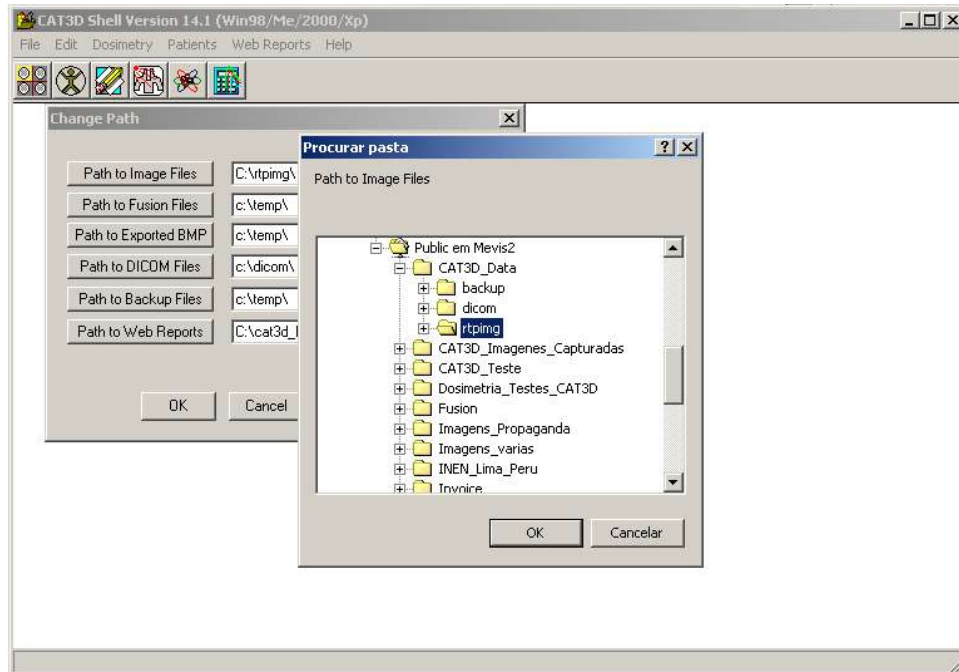


Fig. 2. Ventana de selección de carpetas, en la opción “Change Working Directories”.

En esta ventana es posible seleccionar tanto carpetas locales (en la propia computadora), como carpetas remotas compartidas (en otra computadora de la red).

La Figura 3 muestra un ejemplo de carpeta remota, seleccionada de la manera mostrada en la Figura. 2.

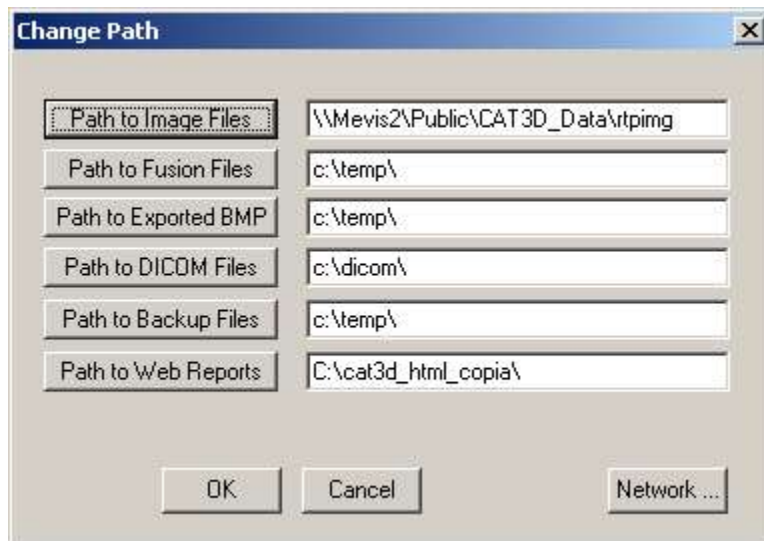


Fig. 3. Carpeta rtpimg do CAT3D situada en la computadora remota “Mevis2”

En este caso, la carpeta de las imágenes del CAT3D, rtpimg, se encuentra, no en la computadora del usuario, sino en otra computadora de la red, en este caso, la computadora

identificada como “**Mevis2**”, e inclusive dentro de una sub-carpeta dentro de otra carpeta, como indica el camino “**Public\CAT3D_Data\rtping**”.

Mapeando una carpeta remota como unidad de red.

En Windows es posible mapear una unidad para cualquier recurso compartido en una red. Las carpetas de trabajo remotas pueden ser mapeadas, para agilizar y facilitar el acceso a las mismas.

La opción **File / Change Working Directories** permite mapear una carpeta remota compartida, que será utilizada por el CAT3D.

Al clicar en el botón **Network** del diálogo **Change Path**, se abrirá el diálogo patrón del Windows que permite mapear unidades de red (Figura 4).

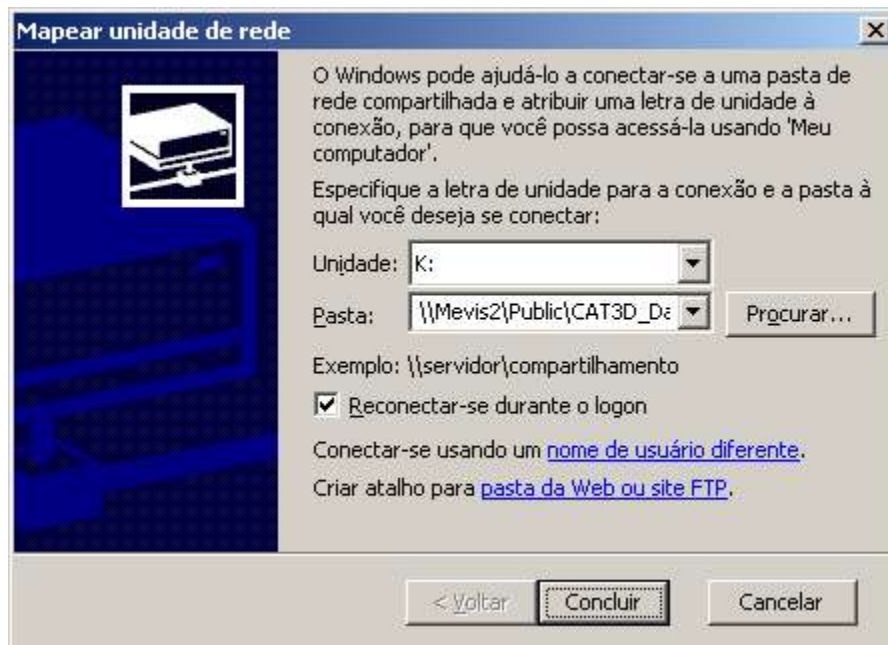


Fig.4. Recurso para mapear unidades de red.

En el campo **Unidade** (Drive), clicar en la letra de unidad que se pretende utilizar para esta unidad mapeada. No puede ser utilizada ninguna de las letras de unidad actualmente utilizadas por la computadora.

Clicar en **Procurar** (Browse) y localizar la computadora con la cual pretende establecer conexión, la carpeta en esa computadora y, opcionalmente, la subcarpeta en esa carpeta.

En el campo **Pasta** (Folder), aparecerá el nombre de la carpeta a la cual se pretende conectar utilizando el formato UNC*:

[\\nome_do_computador\nome_da_pasta](#)

Verifique que la caja “Reconectar-se durante o logon” esté seleccionada.

En el ejemplo de la Figura 4, la misma carpeta “**\\Mevis2\Public\CAT3D_Data\rtpimg**” fue mapeada como unidad K.

Entonces, la carpeta de las imágenes del CAT3D puede ser configurada simplemente como “K:\”, de la manera mostrada en la Figura 5.

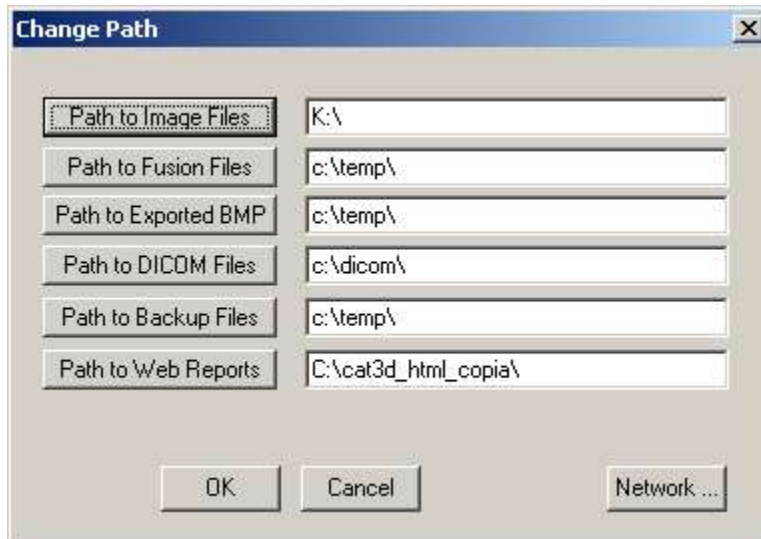


Fig. 5. Utilización de la unidad K (en realidad, el mapeamiento de la carpeta **\\Mevis2\Public\CAT3D_Data\rtpimg**), como carpeta de trabajo del CAT3D.

Es muy importante tener en cuenta que la computadora donde está localizada la carpeta remota tiene que estar encendida en el momento en que sea accesado por el CAT3D, y la conexión con la carpeta remota debe estar activa. Por eso es importante marcar la caja “Reconectar-se durante o logon” al realizar el mapeamiento.

*UNC: Abreviatura de *Universal Naming Convention* o *Uniform Naming Convention*, formato utilizado en PCs para especificar la localización de recursos (carpetas, unidades de disco, impresoras, etc.) que son compartidos en una red local, o *Local-Area Network* (LAN).

UNC usa el siguiente formato:

`\\nombre_del_servidor\camino_del_recurso_compartido`