

UTILIZAÇÃO DE PASTAS DE TRABALHO REMOTAS NO CAT3D.

Nas clínicas que tem um ou vários CAT3D instalados em computadores que estão conectados em rede, pode ser útil que determinadas pastas de trabalho estejam localizadas num servidor ou em outro computador da rede.

Isto resulta de utilidade em várias situações, por exemplo:

- Se além do CAT3D Full existe um CAT3D simulador, a pasta RTPIMG pode ser a mesma para todas as estações, sendo acessada pela rede. Desta forma, quando um usuário do CAT3D carregar um planejamento, sempre terá a certeza de estar trabalhando com a versão mais atualizada do mesmo.
- O diretório de backup pode estar localizado em outro computador, aumentando a segurança. Se acontecer uma falha do HD do computador do CAT3D, o backup, gravado no outro computador será preservado, permitindo a sua recuperação.
- Os Web Reports podem ser gravados numa pasta situada no servidor, onde possam ser visualizados desde os computadores dos médicos que trabalham na clínica.

A utilização de pastas remotas pelo CAT3D requer que as mesmas estejam compartilhadas com as permissões de acesso necessárias para o bom funcionamento do sistema. Por este motivo, é importante contar com a colaboração do administrador da rede, principalmente em centros grandes, onde a rede local tem arquitetura e padrões de segurança mais complexos.

Configurando uma pasta de trabalho remota.

Os caminhos às pastas de trabalho do sistema podem ser configurados no CatShell, utilizando a opção **File / Change Working Directories**.

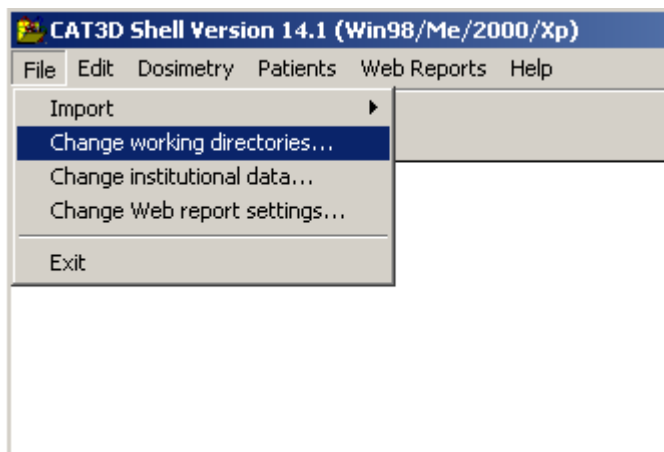


Fig. 1. Opção “Change Working Directories”.

Esta opção mostra um diálogo onde podem ser configuradas as principais pastas de trabalho do sistema (ver Figura 2).

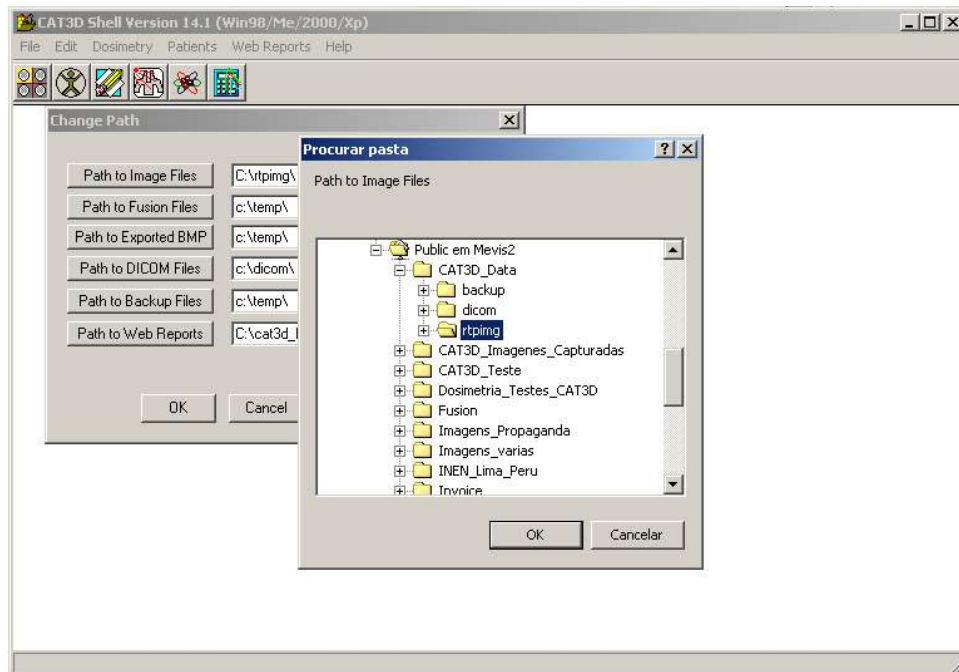


Fig. 2. Janela de seleção das pastas, na opção “Change Working Directories”.

Nesta janela de seleção de pastas é possível selecionar tanto pastas locais (no próprio computador), quanto pastas remotas compartilhadas (em outro computador da rede).

A Figura 3 mostra um exemplo de pasta remota, selecionada da maneira mostrada na Fig. 2.

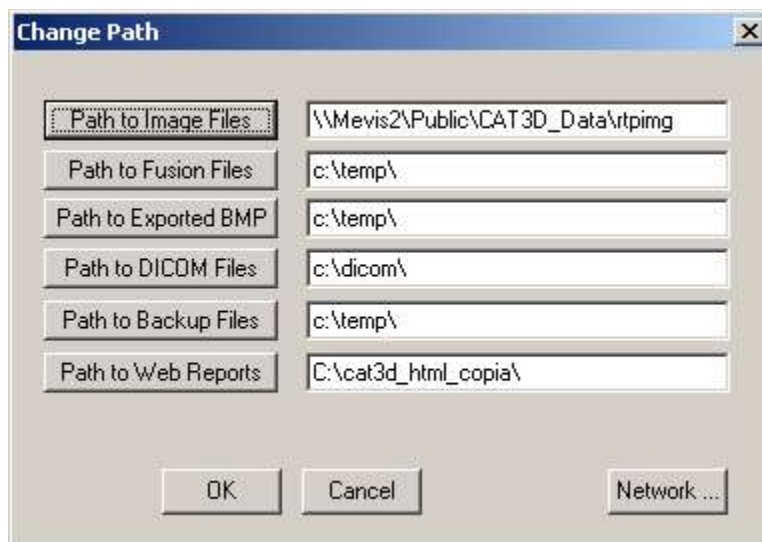


Fig. 3. Pasta rtping do CAT3D situada no computador remoto “Mevis2”

Neste caso, a pasta das imagens do CAT3D, rtping, se encontra, não no computador do usuário, mas em outro computador da rede, neste caso, o computador identificado como “Mevis2”, e inclusive dentro de uma sub-pasta dentro de outra pasta, como indica o caminho “Public\CAT3D_Data\rtping”.

Mapeando uma pasta remota como unidade de rede.

No Windows é possível mapear uma unidade para qualquer recurso compartilhado em uma rede. As pastas de trabalho remotas podem ser mapeadas, para agilizar e facilitar o acesso às mesmas.

A opção **File / Change Working Directories** permite mapear uma pasta remota compartilhada, que será utilizada pelo CAT3D.

Ao clicar no botão **Network** do diálogo **Change Path**, se abrirá a janela padrão do Windows que permite mapear unidades de rede (Figura 4).

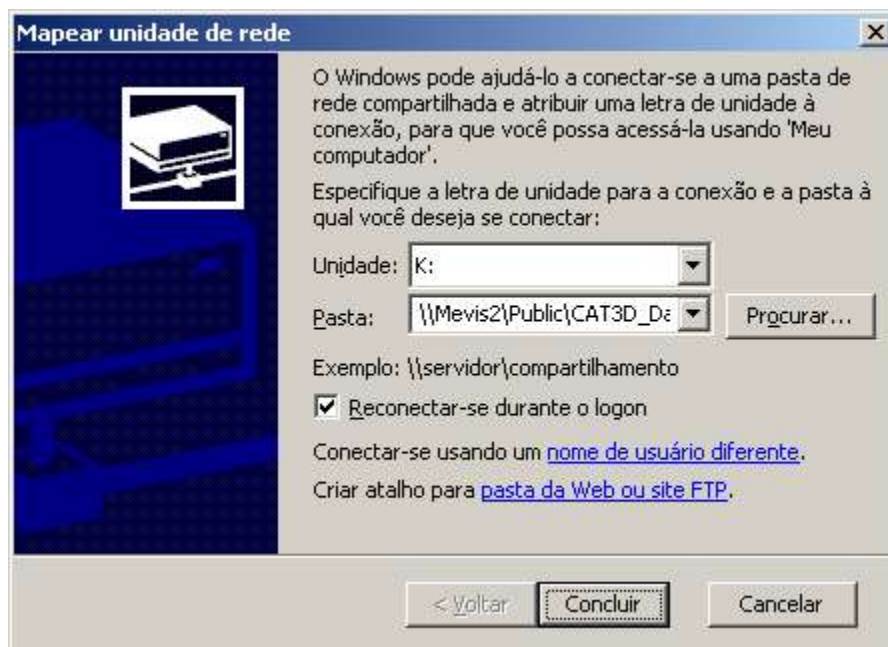


Fig.4. Recurso para mapear unidades de rede.

Na caixa **Unidade** (Drive), clicar na letra de unidade que se pretende utilizar para esta unidade mapeada. Não pode ser utilizada nenhuma das letras de unidade atualmente utilizadas pelo computador.

Clicar em **Procurar** (Browse) e localizar o computador com o qual pretende estabelecer ligação, a pasta nesse computador e, opcionalmente, a subpasta nessa pasta.

Na caixa **Pasta** (Folder), aparecerá o nome da pasta à qual pretende ligar utilizando o formato UNC:

[\\nome_do_computador\nome_da_pasta](#)

Verifique que a caixa “Reconectar-se durante o logon” esteja selecionada.

No exemplo da Figura 4, a mesma pasta “**\\Mevis2\Public\CAT3D_Data\rtmping**”

foi mapeada como sendo a unidade K.

Então, a pasta das imagens do CAT3D pode ser configurada simplesmente como “K:\”, da maneira mostrada na Figura 5.

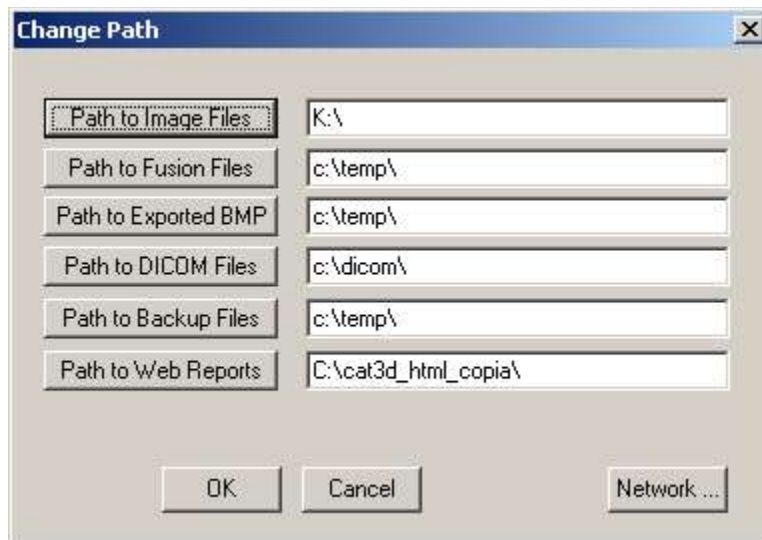


Fig. 5. Utilização da unidade K (na verdade o mapeamento da pasta \\Mevis2\Public\CAT3D_Data\rtpimg), como pasta de trabalho do CAT3D.

É muito importante levar em conta que o computador onde está localizada a pasta remota tem que estar ligado no momento em que precisar ser acessado pelo CAT3D, e a conexão com a pasta remota deve estar ativa. Por isso é importante marcar a caixa “Reconectar-se durante o logon” ao fazer o mapeamento.

*UNC: Abreviação de *Universal Naming Convention* ou *Uniform Naming Convention*, formato utilizado em PCs para especificar a localização de recursos (pastas, unidades de disco, impressoras, etc.) que são compartilhados numa rede local, ou *Local-Area Network* (LAN).

UNC usa o seguinte formato:

\\nome_do_servidor\caminho_do_recurso_compartilhado